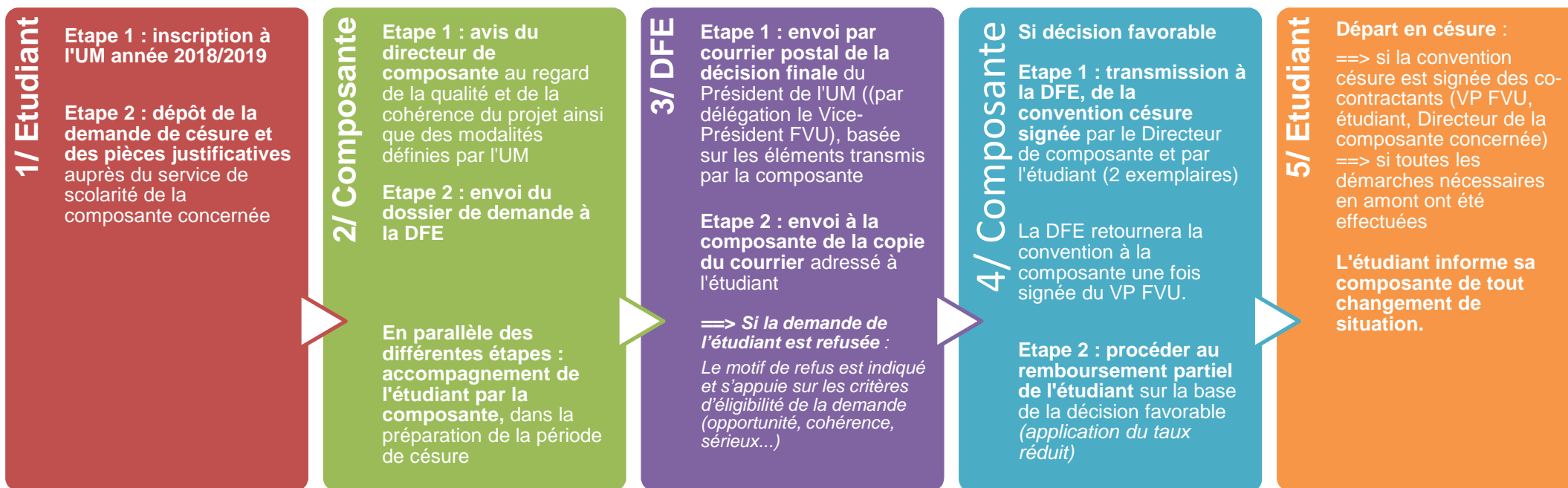




Les différentes étapes du traitement d'une demande de dispositif de césure



Informations complémentaires :

Durant la période de césure : la composante assure un encadrement pédagogique et un accompagnement de l'étudiant, jusqu'à l'établissement d'un bilan césure.

Et après ? L'UM garantit à l'étudiant de conserver le bénéfice de son autorisation à s'inscrire dans une formation de l'UM obtenue avant son départ en césure.